

Свободновисящие акустические панели Соло

ТУ 23.99.19-210-56846022-2025

Описание продукции

Создайте любую форму для акустики вашего помещения. Свободновисящие элементы Соло создают акустический комфорт там, где невозможен или не нужен подвесной потолок от стены до стены, и создают настроение в помещении. Соло - сильный инструмент выражения мысли архитектора. Обозначайте назначение помещения при помощи элементов Соло нужной вам формы. Играйте с углами наклона и уровнями установки для создания сложных, объемных решений.

Область применения

Панели подходят для помещений, в которых монтаж сплошной потолочной системы нежелателен ввиду необходимости сохранить изначальную высоту потолка. Панели также подходят для помещений, где не применим модульный подвесной потолок «от стены до стены», где в соответствии с требованиями дизайна помещения предусматривается потолочное решение именно в виде островов. Подвесная система позволяет расположить панели на разной высоте и под разными углами. Панели, по санитарно-техническим характеристикам, могут использоваться для внутренней отделки всех типов зданий и сооружений, в том числе для лечебно-профилактических учреждений, детских, дошкольных и других учебно-образовательных учреждений.

Преимущества



Большое вносимое звукопоглощение

Эквивалентная площадь звукопоглощения одной панели:
Квадрат 1192x1192x40. $A_{eq}=2.60$



Класс пожарной безопасности

Г1, В1, Д1, Т1 на основании «Сертификата соответствия № RU C-RU.ПБ37.В.01458/25».



Поверхность

Гладкая белая гидрофобная поверхность.
Ближайший цвет по RAL – 9003.



Очистка

Устойчивы к сухой, влажной очистке, а также чистке пылесосом. Поверхность панелей устойчива к воздействию дезинфицирующих растворов (в т.ч. хлорсодержащих).



Изготовление

Возможны нестандартные размеры и формы.



Простой монтаж

Легко монтировать в помещениях с отделкой с помощью тросиков или кронштейнов.



Физико-технические характеристики

Показатель	Значение
Длина, мм*	100-2392 (с возможностью комбинации элементов)
Ширина, мм*	100-1192 (с возможностью комбинации элементов)
Толщина, мм	40
Высота подвеса системы, мм	140-2000
Общий вес системы (включая подвесную систему), кг/м²	5
Влагостойкость	Сухие, нормальные, влажные помещения по СП 50.13330.2024

* с учетом системы крепления

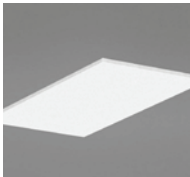
Внешний вид элементов системы



Соло
Круг



Соло
Квадрат



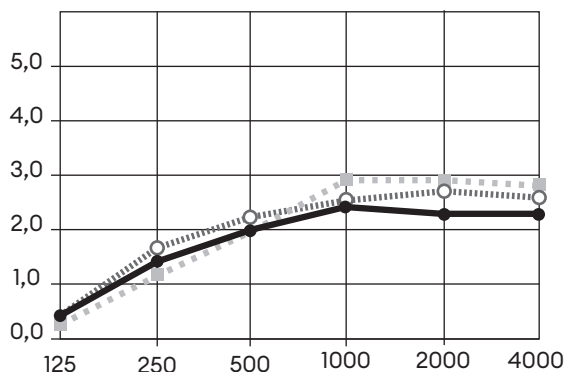
Соло
Прямоугольник



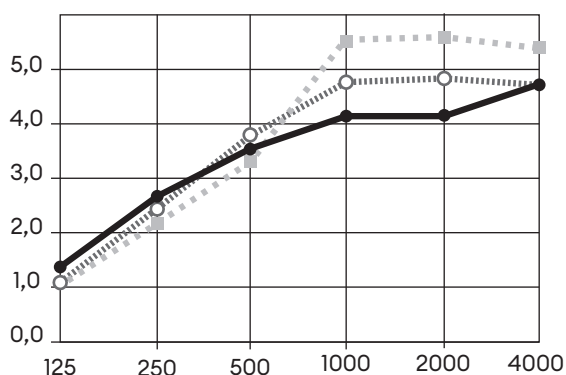
Соло
Фридом
(нестандартные
формы
и размеры)

Свободновисящие акустические панели Соло

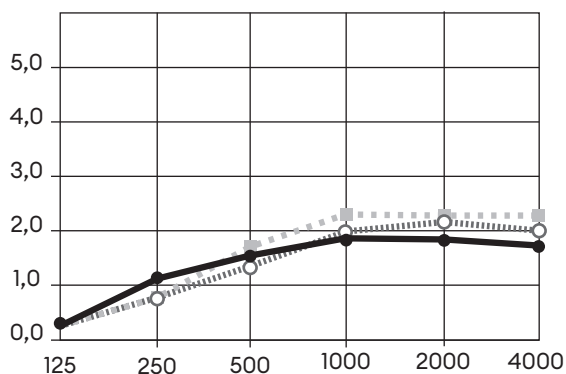
Эквивалентное звукопоглощение, Аэkv



- Соло Квадрат, 1192x1192, 200 мм (высота подвеса системы)
- Соло Квадрат, 1192x1192, 400 мм (высота подвеса системы)
- Соло Квадрат, 1192x1192, 1000 мм (высота подвеса системы)



- Соло Прямоугольник, 2392x1192, 200 мм (высота подвеса системы)
- Соло Прямоугольник, 2392x1192, 400 мм (высота подвеса системы)
- Соло Прямоугольник, 2392x1192, 1000 мм (высота подвеса системы)



- Соло Круг, Ø 800/1180, 200 мм (высота подвеса системы)
- Соло Круг, Ø 800/1180, 400 мм (высота подвеса системы)
- Соло Круг, Ø 800/1180, 1000 мм (высота подвеса системы)

Свободновисящие акустические панели Соло

Монтажные схемы свободновиисящих акустических панелей Соло

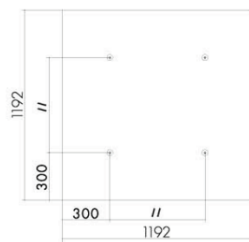
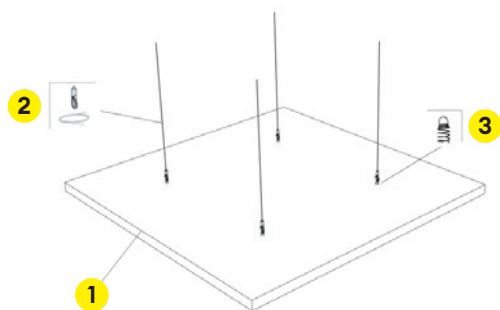


Схема установки пружинных анкеров
для панели 1192x1192

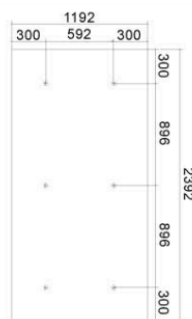
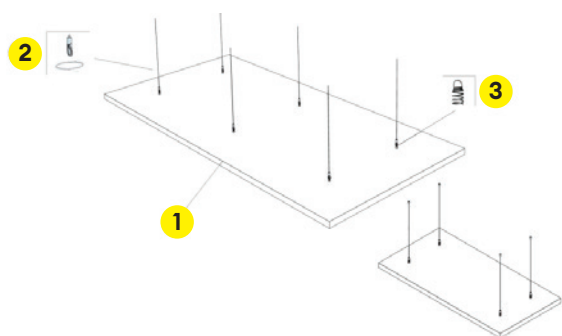


Схема установки пружинных анкеров
для панели 2392x1192

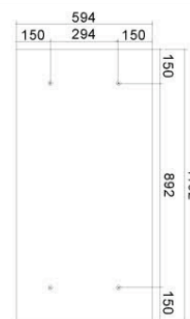


Схема установки пружинных анкеров
для панели 1192x594

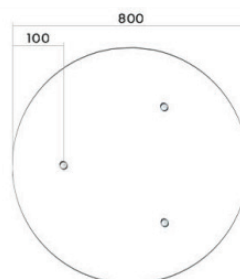
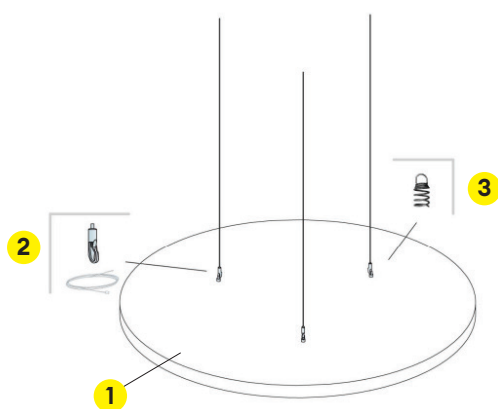


Схема установки пружинных анкеров
для панели Ø 800

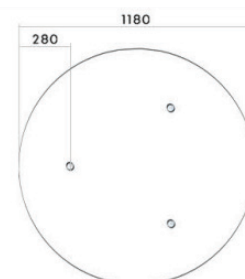


Схема установки пружинных анкеров
для панели $\varnothing 1180$

Количество по спецификации

Показатель	Квадрат	Прямоугольник		Круг	
Размер, мм	1192x1192	2392x1192	1192x594	D=1180	D=800
1. Панель Соло, м²	1,42	2,85	0,7	1,09	0,5
2. Тросиковый подвес, шт./панель	4	6	4	3	
Или Одноточечный подвес, шт./панель	1	-		-	
3. Пружинный или литой анкер, шт./панель	4	6	4	3	
Минимальная высота подвеса системы, мм	140	140		140	

Акустические отдельно висящие панели Соло Элемент ТУ 23.99.19-209-56846022-2025

Описание продукции

Соло Элемент были разработаны нами для случаев, когда обычные панели Соло не подходят:

- для корректировки акустики в помещениях, где требуется негорючая отделка: в таких помещениях допускается применять акустические панели, не являющиеся материалами отделки. Поэтому Соло Элемент, в сочетании, например, с негорючими потолками Vetonit Аква Файер, обеспечивают хорошую акустику и соблюдение пожарных норм. Необходимое отказное письмо в сочетании с добровольными сертификатами соответствия 123-ФЗ – в наличии.
- для монтажа под чистовыми потолками: обычные панели Соло при монтаже на отnose 200 или менее мм от белого чистового потолка часто образуют серо-желтую тень на потолке. Панели Соло Элемент, благодаря белой светоотражающей тыльной поверхности избавлены от этого недостатка.
- для монтажа в объеме или под острыми углами: белая тыльная сторона важна при размещении отдельно висящих панелей под большими углами или в двусветных пространствах с галереями, атриумах и похожих помещениях.



Область применения

Где лучше применять панели Соло, а не Соло Элемент:

- Там, где панели выступают в качестве материала отделки, и допускается применение панелей с показателями пожарной опасности ГВ1Д1Т1.
- Там, где не важно качество тыльной стороны панелей.
- Там, где важно применение более бюджетных панелей.

Преимущества



Большое вносимое звукопоглощение

Эквивалентная площадь звукопоглощения одной панели: Квадрат 1192x1192x40. $A_{eq}=2.60$



Использование

Могут применяться в залах более 300 мест для корректировки акустики.



Поверхность

Гладкая белая гидрофобная поверхность. Ближайший цвет по RAL – 9003.



Декоративный материал

Сертификационным органом было получено отказное письмо в необходимости сертификации. «Т.Р. о требованиях пожарной безопасности (ФЗ №123) не содержит требований пожарной безопасности в отношении заявленной продукции».



Очистка

Устойчивы к сухой, влажной очистке, а также чистке пылесосом. Поверхность панелей устойчива к воздействию дезинфицирующих растворов (в т.ч. хлорсодержащих).



Изготовление

Возможны нестандартные размеры и формы.



Простой монтаж

Могут монтироваться под чистовыми потолками или в объеме помещения, а также под большим углом (при использовании литых анкеров)

Акустические отдельно висящие панели

Соло Элемент

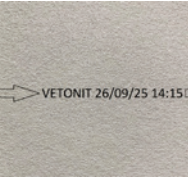
Внешний вид элементов системы



Соло
Элемент



Поверхность
лицевой стороны
Соло Элемент



Поверхность
тыльной стороны
Соло Элемент

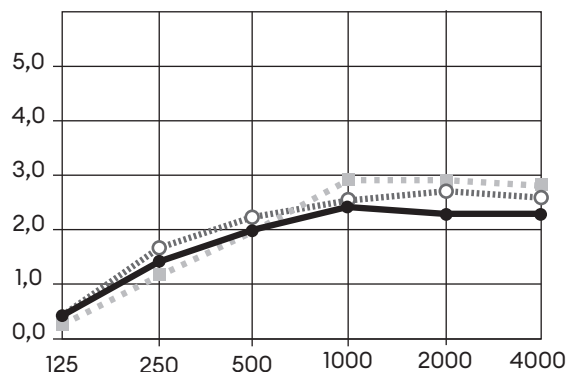
Физико-технические характеристики

Показатель	Значение
Длина, мм*	100-2392 (с возможностью комбинации элементов)
Ширина, мм*	100-1192 (с возможностью комбинации элементов)
Толщина, мм	40
Высота подвеса системы, мм	140-2000
Общий вес системы (включая подвесную систему) , кг/м²	5
Влагостойкость	Сухие, нормальные, влажные помещения по СП 50.13330.2024

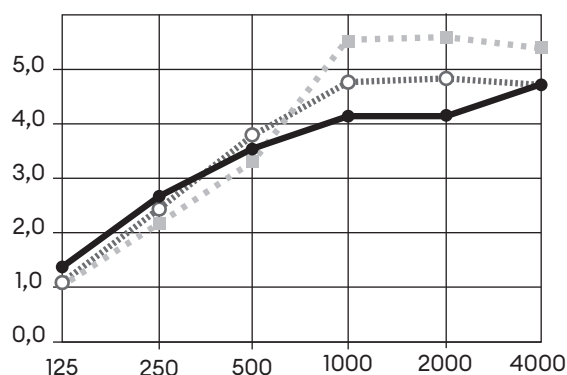
* с учетом системы крепления

Акустические отдельно висящие панели Соло Элемент

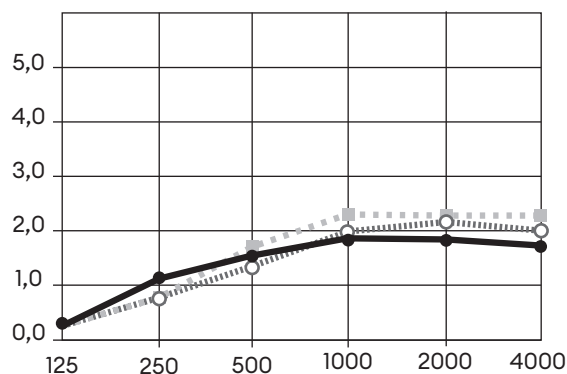
Эквивалентное звукопоглощение, Аэkv



- Соло Квадрат, 1192x1192, 200 мм (высота подвеса системы)
- Соло Квадрат, 1192x1192, 400 мм (высота подвеса системы)
- Соло Квадрат, 1192x1192, 1000 мм (высота подвеса системы)



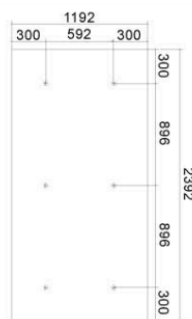
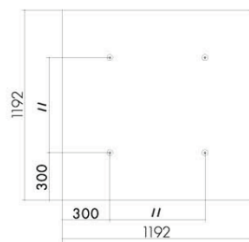
- Соло Прямоугольник, 2392x1192, 200 мм (высота подвеса системы)
- Соло Прямоугольник, 2392x1192, 400 мм (высота подвеса системы)
- Соло Прямоугольник, 2392x1192, 1000 мм (высота подвеса системы)



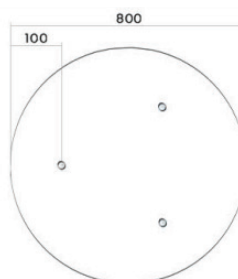
- Соло Круг, Ø 800/1180, 200 мм (высота подвеса системы)
- Соло Круг, Ø 800/1180, 400 мм (высота подвеса системы)
- Соло Круг, Ø 800/1180, 1000 мм (высота подвеса системы)

Монтажные схемы

A diagram of a square table with four legs. The table top is labeled 1. One of the legs is labeled 2. A small rectangular cap or foot is labeled 3.



A diagram showing a three-wire probe system. A flat circular surface is labeled '1'. Three vertical wires are positioned above the surface. The left wire is labeled '2' and has a small cylindrical probe tip. The right wire is labeled '3' and has a small cylindrical probe tip. The central wire has a small cylindrical probe tip. A spring mechanism is shown on the right side of the probe assembly.



Показатель	Квадрат	Прямоугольник		Круг	
Размер, мм	1192x1192	2392x1192	1192x594	D=1180	D=800
1. Панель Соло Элемент, м²	1,42	2,85	0,7	1.09	0.5
2. Тросиковый подвес, шт./панель	4	6	4	3	
Или Одноточечный подвес, шт./панель	1	-		-	
3. Пружинный или литой анкер, шт./панель	4	6	4	3	
Минимальная высота подвеса системы. мм	140	140		140	